

Ministerio de Medio Ambiente y Agua
Servicio Nacional de Meteorología e Hidrología
Dirección de Hidrología
SENAMHI - BOLIVIA

RESUMEN **BOLETÍN DE PRONÓSTICO HIDROLÓGICO**



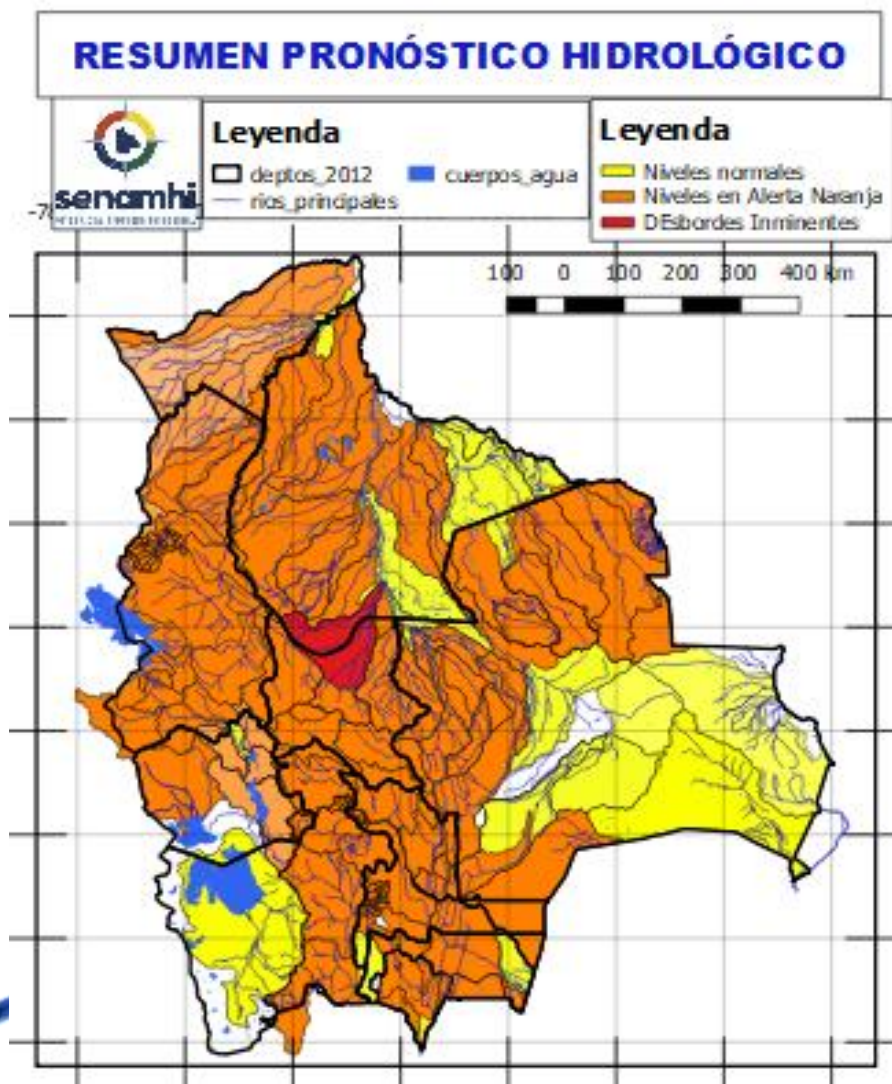
DEL 13 AL 27 FEBRERO DE 2025

Unidad de Análisis y Pronósticos Hidrológicos

Senamhi, Jueves 13 de febrero de 2025



Probables Ascensos : 13 al 15, 15 al 18, 19 al 24, 25 AL 27 /02/2025



- Ascensos del 13 al 15, 15 al 18, 19 al 24 febrero en: Santa Cruz, Cochabamba, La Paz, Pando, Beni, el desarrollo se encuentra en las que siguen.
- Ascensos del 14 al 16, 17 al 19, 19 al 22 febrero en: Tarija, Chuquisaca, Potosí, Oruro y La Paz Altiplano el desarrollo se encuentra en las que siguen.

- NOTA:**
- **Cualquier cambio se dará a conocer en el tiempo más prudente posible.**
 - La delimitación es a nivel de Sub-Cuencas

Probables Ascensos: **13 al 15, 15 al 17, 18 al 20, 20 al 23/02/2025**

13 al 15, 15 al 17, 18 al 20, 20 al 23
FEBRERO

TARIJA

RIO	MUNICIPIO
Guadalquivir (y afluentes secundarios)	San Mateo
	Monte Sur
	Tucumilla
	Lazaredo
	Cachimayu
Sola	Obrajes, Temporal y zonas cercanas
	San Andrés de Sola y poblados cercanos
Quebrada del Monte	Zona Vibora Negra y poblaciones cercanas

Ascensos cerca a los niveles de seguridad

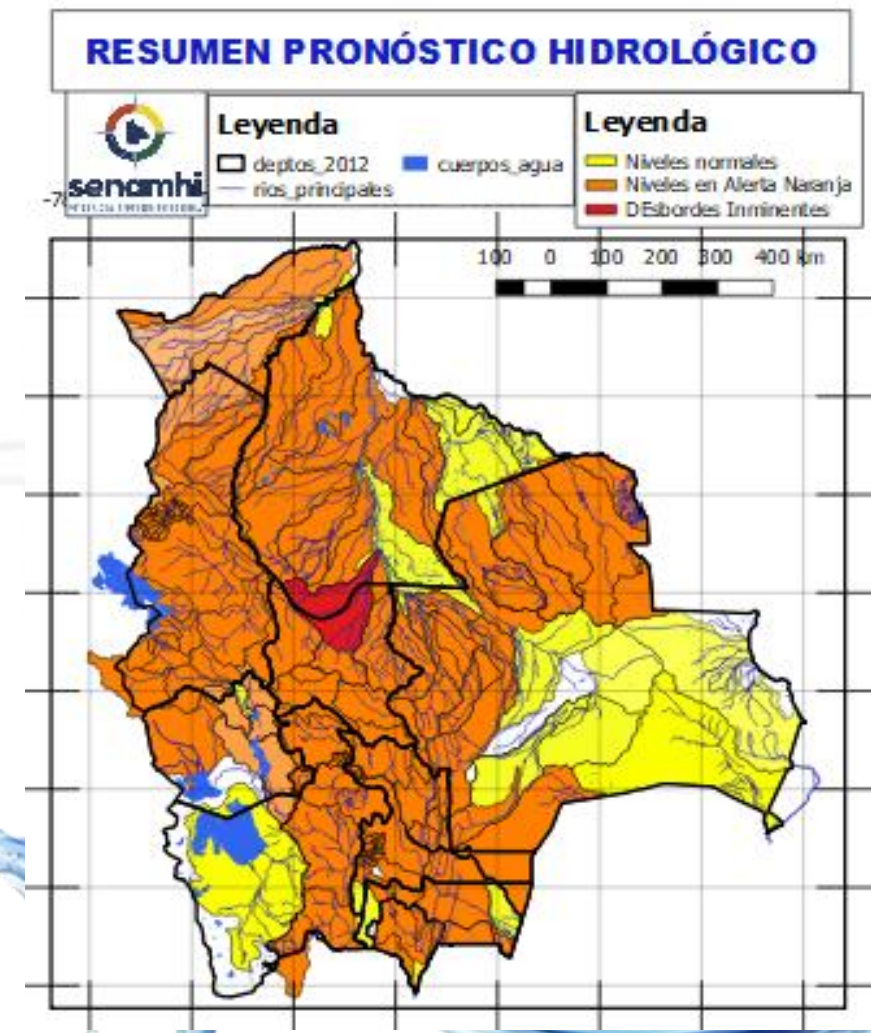
13 al 15, 15 al 17, 18 al 20, 20 al 23
FEBRERO

TARIJA

RIO	MUNICIPIO	
Bermejo y afluentes secundarios	Aguas Blancas	
	Bermejo	
	Paional	
	Entre Ríos	
	Salinas	
	Loma Alta	
	Cañitas	
	Emborozu	
	La Mamora	
	Padcaya	
	Yacuiba	
	y Comunidades cercanas	
	Salinas	Poblados cercanos

Ascensos cerca a los niveles de seguridad

Estado Normal Estado de Alerta Estado de Inundación



13 al 15, 15 al 17, 18 al 20, 20 al 23
FEBRERO

TARIJA

RIO	MUNICIPIO
San Juan del Oro	El Molino
	Yunchará
	y Comunidades cercanas

Obs.

13 al 15, 15 al 17, 18 al 20, 20 al 23
FEBRERO

TARIJA

RIO	MUNICIPIO
Pilaya	San Josesito y comunidades cercanas

13 al 15, 15 al 17, 18 al 20, 20 al 23
FEBRERO

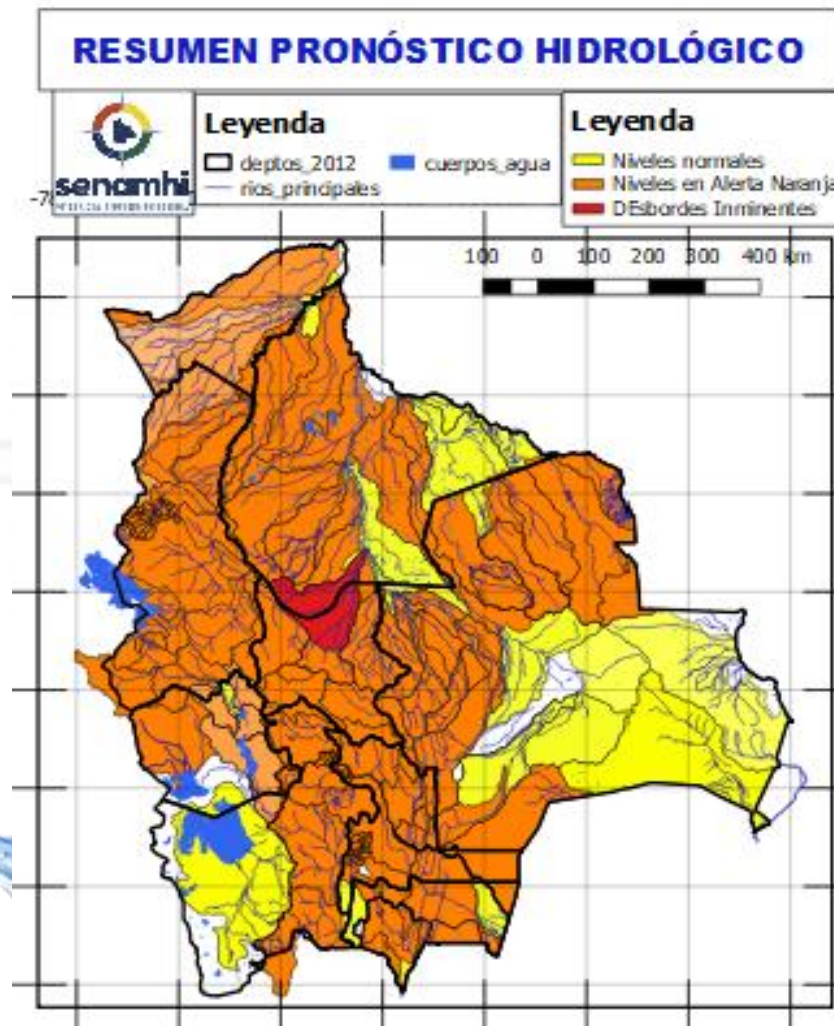
Pilcomayo	Puente Aruma
	Villa Montes
	Puesto Uno
	Yacuiba
	Ibibobo
	La Esmeralda
	La Victoria
y Comunidades cercanas	

Ascensos cerca de los niveles de seguridad

Probables Ascensos: 13 al 15, 16 al 18, 19 al 22/02/2025

13 al 15, 16 al 18, 19 al 22 FEBRERO		Ascensos de cuidado
CHUQUISACA		
RIO	MUNICIPIO	
Chinimayu	Palca Grande	
	Cueva Pampa	
	Camargo	
	Comunidades cercanas	
Achuma	Villa Abecia	
	y poblados cercanos	
12 al 14, 14 al 16, 17 al 19, 19 al 21, 22 al 24 FEBRERO		Ascensos Repentinos de cuidado
CHUQUISACA		
RIO	MUNICIPIO	
Quirpurchaca	Sucre	
	y poblados cercanos	
Chico	Chuqui Chuqui	
	Poblaciones cercanas	
Ravelo	Ravelo	
	y comunidades cercanas	
Potolo	Potolo	
	y comunidades cercanas	
Cachimayu	Chaunaca	
	y comunidades cercanas	
13 al 15, 16 al 18, 19 al 22 FEBRERO		Ascensos repentinos de cuidado
Tomina	Tomina	
	Comunidades cercanas	
Azero	El Villar	
	Comunidades cercanas	
Pescado	Villa Serrano	
	Comunidades cercanas	
Zudañez	Zudañez	
	y comunidades cercanas	

Estado Normal Estado de Alerta Estado de Inundación

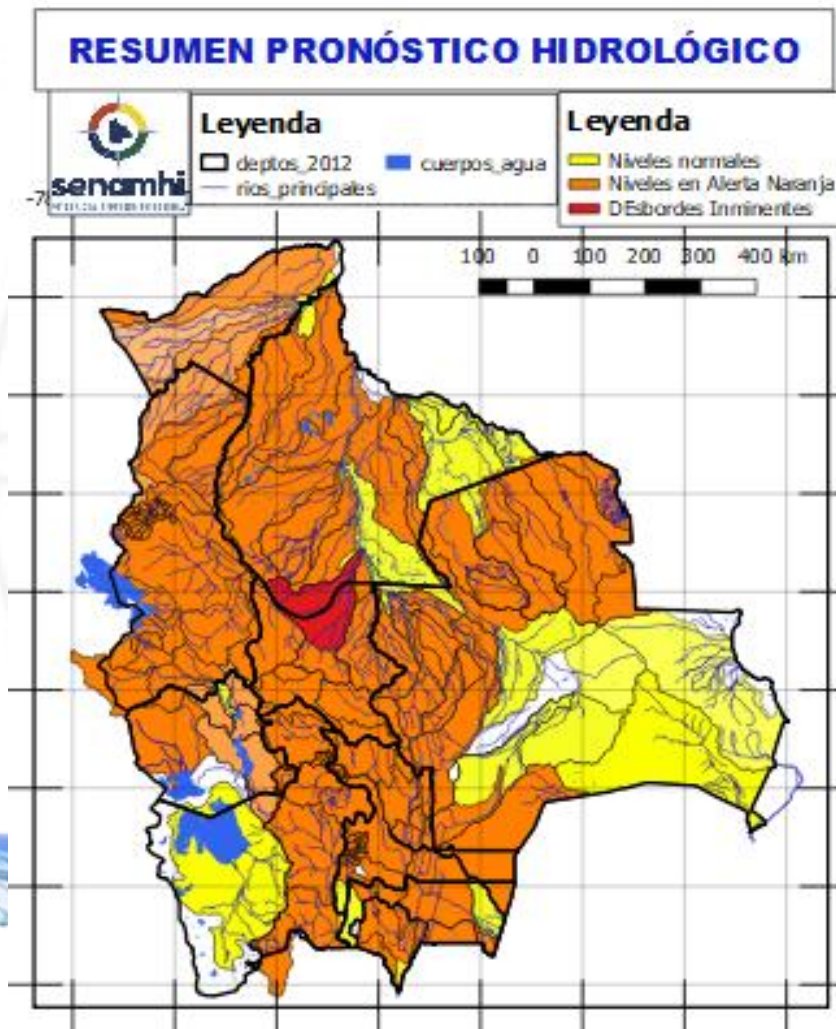


13 al 15, 16 al 18, 19 al 22 FEBRERO		Ascensos de cuidado
CHUQUISACA		
RIO	MUNICIPIO	
Pilcomayo	Azurduy	
	Yamparaez	
	San Lucas	
	Talula	
	Viña Quemada	
	y comunidades cercanas	
13 al 15, 16 al 18, 19 al 22 FEBRERO		Ascensos repentinos de cuidado
CHUQUISACA		
RIO	MUNICIPIO	
Parapetí	Azurduy	
	San Pablo de Huacareta	
	Monteagudo	
	y comunidades cercanas	
Cuevo	Cuevo	
	y comunidades cercanas	
13 al 15, 16 al 18, 19 al 22 FEBRERO		Ascensos
CHUQUISACA		
RIO	MUNICIPIO	
Machareti	Machareti	
	y comunidades cercanas	
Huacaya	Huacaya	
	y poblados cercanos	

Probables Ascensos : 14 al 16, 17 al 19, 19 al 21, 22 al 24/02/2025



12 al 14, 14 al 16, 17 al 19, 19 al 21, 22 al 24 FEBRERO		Ascensos repentinos de ciudadano
POTOSÍ		
RIO	MUNICIPIO	
Chayanta	Yusfaya	
	Chayanta	
	y Comunidades cercanas	
San Pedro	Paucachi	
	San Pedro	
	y Comunidades cercanas	
Athata	Catavi	
Pacoma	Pocoata	
	y Comunidades cercanas	
12 al 14, 14 al 16, 17 al 19, 19 al 21, 22 al 24 FEBRERO		Ascensos repentinos de ciudadano
POTOSÍ		
RIO	MUNICIPIO	
Potolo	Potolo	
	y Comunidades cercanas	
Ravelo	Ravelo	
	y poblaciones aguas arriba	
Alto Pilcomayo	Tinguipaya	
	Tacobamba	
	Tarapaya	
	Yocalla	
	y Comunidades cercanas	
Mataca	Betanzos	
	y poblados cercanos	



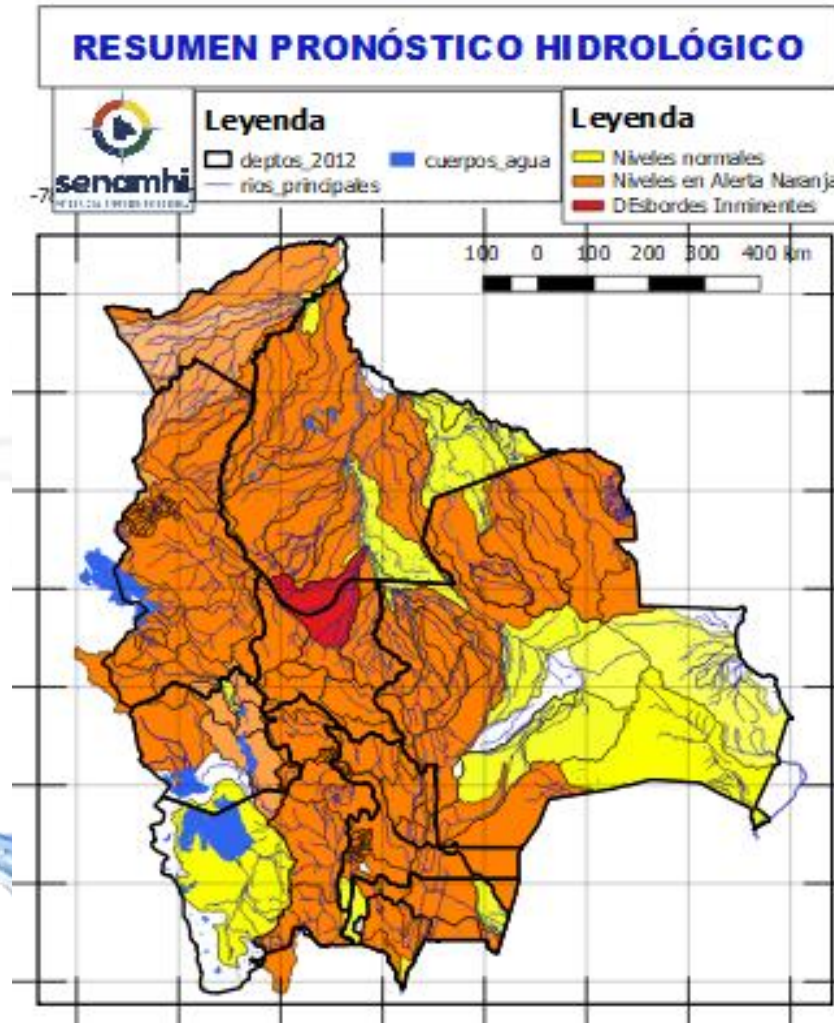
14 al 16, 17 al 19, 19 al 21 FEBRERO		Ascensos repentinos de ciudadano
POTOSÍ		
RIO	MUNICIPIO	
Río Yura	Challa Pampa	
	Yura	
	Supo Supo y Comunidades cercanas	
Vitichi	Vitichi	
	y poblados cercanos	
Tumúsla	Tumúsla	
	Ketacochi	
	Toropalca	
	Checochi	
	Comunidades cercanas	
Caiza	Caiza	
	y poblados cercanos	
Cotagaita	Atocha	
	Cotagaita	
	y comunidades cercanas	
Atocha	Comunidades cercanas	
14 al 16, 17 al 19, 19 al 21 FEBRERO		Ascensos repentinos de ciudadano
POTOSÍ		
RIO	MUNICIPIO	
Tupiza	San Vicente	
	Oploca	
	Tupiza	
	y distritos cercanos	
Quebrada San Antonio	Distritos cercanos	
Quebrada Remedios	Distritos cercanos	

15 al 18, 20 al 22 FEBRERO	
SANTA CRUZ	
RIO	MUNICIPIO
Pirai	Bermejo
	La Angostura
	La Bélgica
	Santa Cruz de la Sierra
	Puente Urubó
	Samaipata
	La Guardia
	El Torno
	Porongo
	Warnes
	Montero
	San Pedro
	Santa Rosa del Sara
	Cuatro Ojos
San Juan del Pirai	
Y Comunidades cercanas	
Callejas	Poblaciones cercanas
Pantano	Poblaciones cercanas
15 al 18, 20 al 22 FEBRERO	
SANTA CRUZ	
RIO	MUNICIPIO
Grande	Abapó
	Juntas
	Cabezas
Grande	Pailón
	El Carmen
	Cuatro Cañadas
	Okinawa
	San Julian
	Y poblaciones cercanas

Ascensos progresivos de cuidado

Ascensos progresivos de cuidado

Estado Normal Estado de Alerta Estado de Inundación



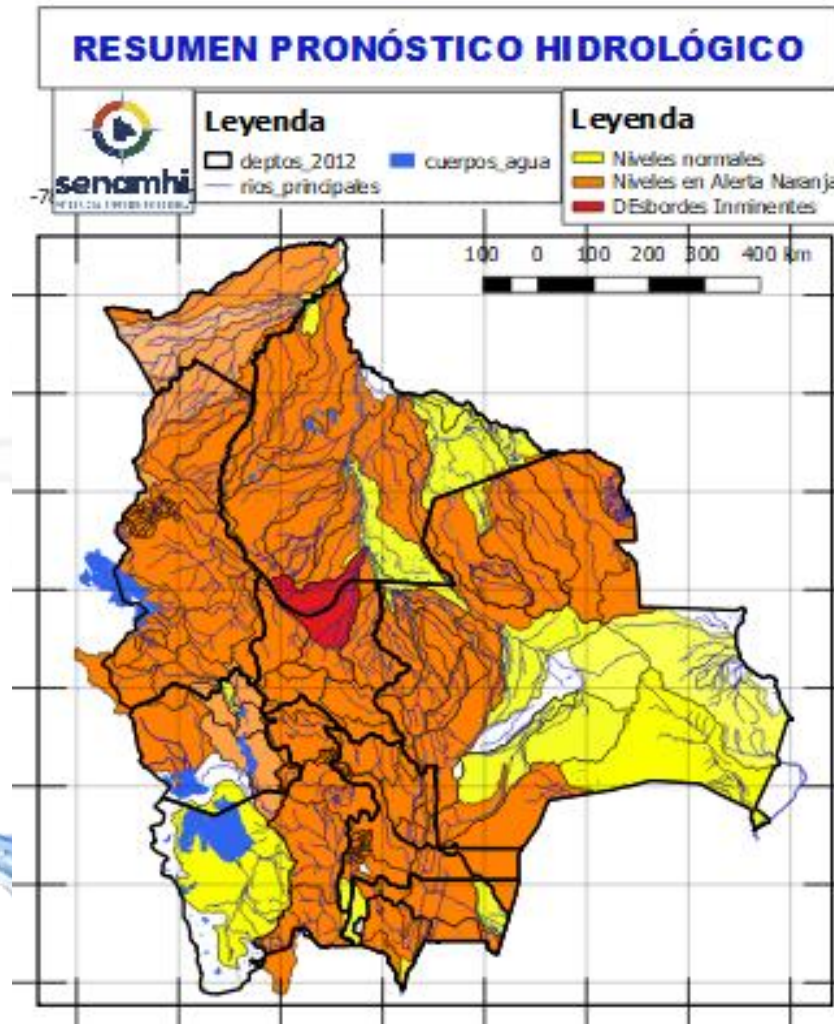
15 al 18, 20 al 22 FEBRERO		Obs.
SANTA CRUZ		
RIO	MUNICIPIO	
Ichilo	San Juan Campo Victoria	Ascensos progresivos de cuidado
	Yuracare Mojeño	
	San Germán	
	Avaróa Molle	
	Villa Rosario	
	Barranca General Román	
	Y Comunidades cercanas	
	Los Pozos	
Yapacaní	Carumá	
	Mairana	
	Quirusillas	
	Trigal	
	Yapacani-Disperso	
	Pampa Grande	
	San Juan de Yapacaní	
	Y Comunidades cercanas	
Surutu	Buena Vista	
	San Carlos	
	Y Comunidades cercanas	





SANTA CRUZ	
16 al 18, 20 al 22 FEBRERO	
RIO	MUNICIPIO
Sapocó	Concepción
	Limoncito
	San Andrés
	El Porvenir
	Y Comunidades cercanas
Uruguayito	Monte Olivo
	Santa Rita
	San Miguelito de La Cruz
	Estancia Uruguayito
	y poblaciones cercanas
Blanco	Concepción
	Urubicha
	San Javier
	y poblaciones cercanas
Paraguá	San Ignacio de Velásco
	Embalse Guapomó
	Y Comunidades cercanas
San Martín	San Martín
	Embalse Sapocó
	Y Comunidades cercanas
Itenez Norte	Poblaciones cercanas
Itenez Sur	Poblaciones cercanas

Ascensos progresivos de Cuidado



15 al 18, 20 al 22 FEBRERO	
SANTA CRUZ	
Parapeti	Camiri
	Cuevo
	cuenca baja
	Y Comunidades cercanas
SANTA CRUZ	
20 al 22 FEBRERO	
RIO	MUNICIPIO
Curichi Grande	Candelaria
	San Fernando
	San Matias
	Y Comunidades cercanas
Cáceres	Puerto Suarez
	Puerto Quijarro
	Corumba
Tucabaca	Y Comunidades cercanas
	Roboré
	El Carmen Rivero Torrez
San Miguel	Y Comunidades cercanas
	Poblaciones cercanas

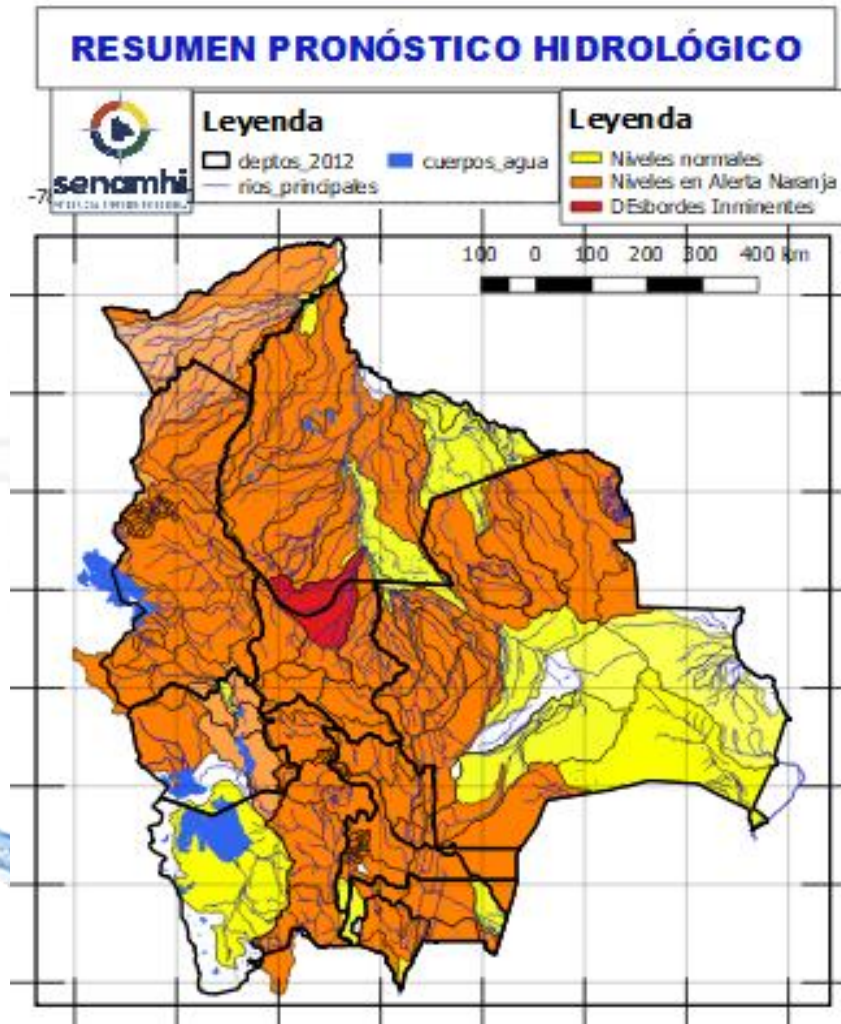
Ascensos progresivos

Ascensos

Probables Ascensos : 14 al 16, 17 al 21, 21 al 24/02/2025

13 al 20, 21 al 23 FEBRERO		Obs.
BENI		Ascensos progresivos de cuidado
RIO	MUNICIPIO	
Sécore	Comunidades cercanas	
Isiboro	Gundonovia	
	Y Comunidades cercanas	
Tijamuchi	San Lorenzo de Moxos	
	Y Comunidades cercanas	
Apere	El Perú	
	San Borjita	
San Pablo	Y Comunidades cercanas	
	San Pablo	
13 al 20, 21 al 23 FEBRERO		Ascensos
Ibaré	Puerto Almacén Y Comunidades cercanas	
13 al 20, 21 al 23 FEBRERO		Ascensos progresivos de cuidado
BENI		
RIO	MUNICIPIO	
Hondo	Carretera Yucumo-Rurrenabaque	
	Y Comunidades cercanas	
Maniqui	San Borja	
	Cosincho	
Rápulo	Y Comunidades cercanas	
	Cosincho	
Yacuma	La Embocada, La Cruz	
	Comunidades cercanas	
Mamoré	Santa Ana de Yacuma	
	Santa Rosa de Yacuma Y Comunidades cercanas	
13 al 20, 21 al 23 FEBRERO		Ascensos progresivos de cuidado
Mamoré	Loreto	
	Camiaco	
	Puerto Varador	
	Puerto GERALDA	
	Trinidad	
	San Javier	
14 al 16, 17 al 21, 21 al 24 FEBRERO		Ascensos progresivos de cuidado
Mamoré	Puerto Siles	
	Guayaramerin	
	Y Comunidades cercanas	

Estado Normal Estado de Alerta Estado de Inundación



13 al 20, 21 al 23 FEBRERO		Ascensos progresivos de cuidado
BENI		
RIO	MUNICIPIO	
Machupo	San Ramón	
	San Joaquín	
	Y Comunidades cercanas	
Blanco	Bella Vista	
	Y Comunidades cercanas	
Iténez	San Juan de Puerto Ustaréz Y Comunidades cercanas	
Blanco	Buena Vista	
	Y Comunidades cercanas	
Itonama	Puerto la Garita	
	Magdalena	
	Caminos de acceso	
	Y Comunidades cercanas	
15 al 17, 18 al 20, 21 al 23, 25 al 27 FEBRERO		Ascensos progresivos de cuidado
BENI		
RIO	MUNICIPIO	
Beni	Rurrenabaque	
	San Buenaventura	
13 al 15, 16 al 18, 18 al 23 FEBRERO		
Beni	Peña Amarilla	
	Riberalta	
	Cachuela Esperanza	
	Y Comunidades cercanas	

RESUMEN DEL BOLETÍN DE PRONÓSTICO HIDROLÓGICO

Probables Ascensos: 13 al 16, 16 al 18, 18 al 22/02/2025

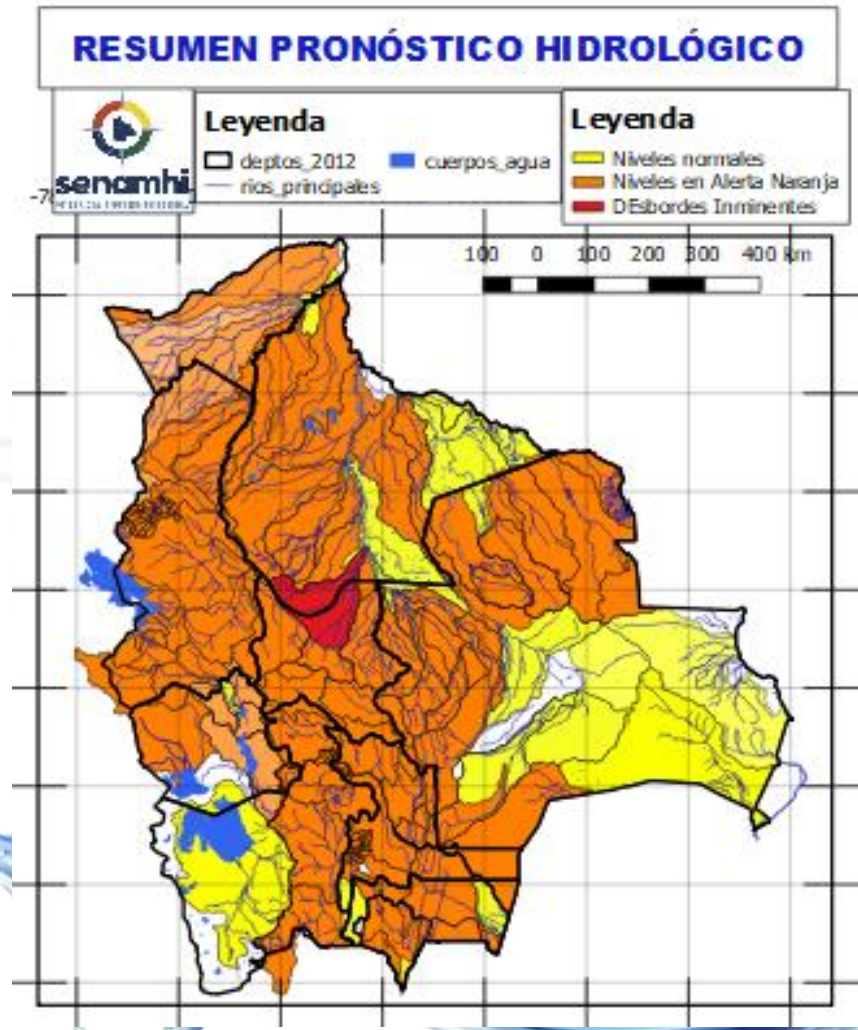


13 al 16, 16 al 18, 18 al 22 FEBRERO	
COCHABAMBA	
RIO	MUNICIPIO
Ventiquatro	Nueva Alianza
	Villa Jordán
	Y Comunidades cercanas
Chipiriri	Puerto san Francisco
	Y Comunidades cercanas
Eterazama	San Miguel de Isiboro
	Y Comunidades cercanas
Ichóa	Ichóa
	San Ramoncito
Isiboro	Y Comunidades cercanas
	San Ignacio
	Gundonovia
	San Miguelito de Isiboro
	Puerto san Francisco
Y Comunidades cercanas	
COCHABAMBA	
13 al 16, 16 al 18, 18 al 22 FEBRERO	
RIO	MUNICIPIO
Chapare	Villa Tunari
	Chocolatal, Cristal Mayu
	Paractí
	Y Comunidades cercanas
Jatun Mayu	Poblaciones cercanas
Palca Mayu	Tablas Monte
	Maica Monte
	Y Comunidades cercanas
Santa Elena	Poblaciones cercanas
Juntas Corani	Chocolatal, Cristal Mayu
	Poblaciones cercanas

Ascensos progresivos de cuidado

Ascensos de cuidado

Estado Normal Estado de Alerta Estado de Inundación



13 al 16, 16 al 18, 18 al 22 FEBRERO		
COCHABAMBA		
RIO	MUNICIPIO	Obs.
Chimoré	Chimoré	Ascensos repentinos de cuidado
	Ayopaya	
	Puerto Aurora	
Ivirgarzama	Ivirgarzama	
	Y Comunidades cercanas	
Magareño	Ivirgarzama	
Sajta	Comunidades cercanas	
Ichilo	Puerto Villarroel	
	Puerto Grethel	
	Entre Rios, Bulu Bulu	
	Y Comunidades cercanas	

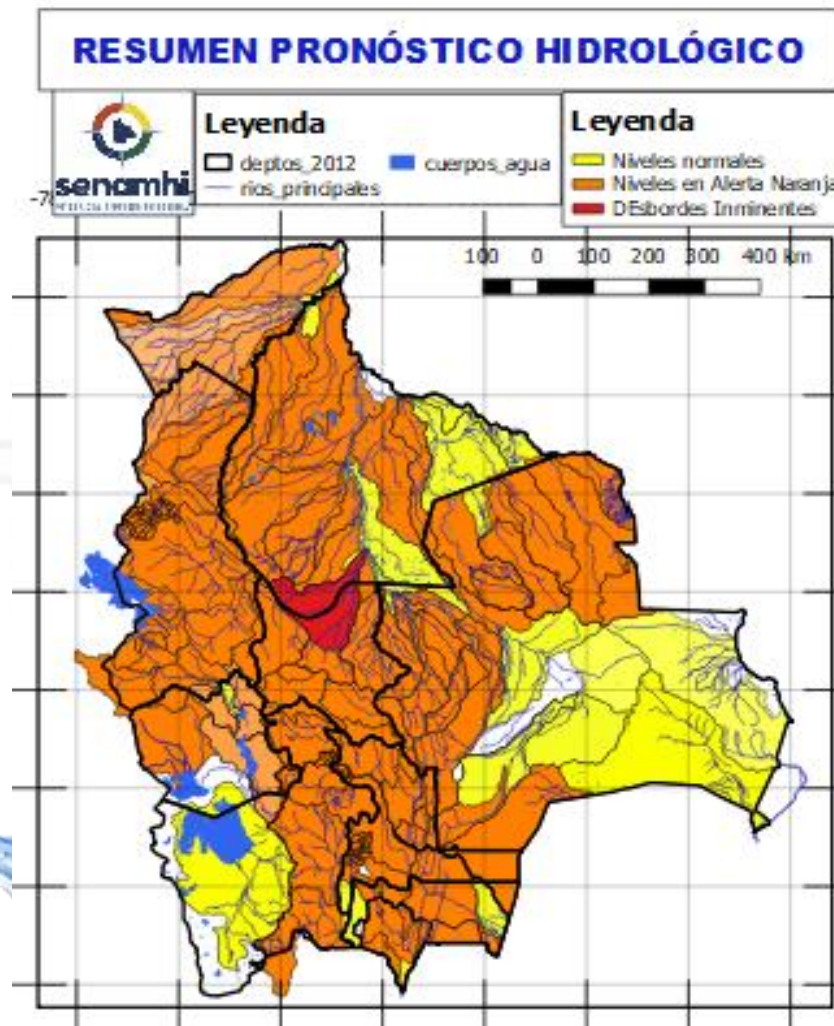


RESUMEN DEL BOLETÍN DE PRONÓSTICO HIDROLÓGICO

Probables Ascensos: 13 al 15, 15 al 18, 19 al 22/02/2025

Estado Normal Estado de Alerta Estado de Inundación

12 al 14, 15 al 18, 19 al 22 FEBRERO		
COCHABAMBA		
RIO	MUNICIPIO	Obs.
Rocha y afluentes secundarios	Sacaba	Ascensos Repentinos de cuidado
	Colcapirua	
	Tiquipaya	
	Vinto	
	Quillacollo Y poblados cercanos	
Taquiña	Tiquipaya Y zonas cercanas	
12 al 14, 15 al 18, 19 al 22 FEBRERO		
COCHABAMBA		
RIO	MUNICIPIO	Obs.
Caine	Sacabamba	Ascensos Repentinos de cuidado
	Vila Vila	
	San Vicente	
	Y poblaciones cercanas	
Tapacari	Capinota	
	Y Comunidades cercanas	
Arque	Arque	
	Bolivar	
	Capinota	
Sichez	Cliza	
	y poblaciones cercanas	
Chaky Mayu	Arbieto	
	Y Comunidades cercanas	



13 al 16, 16 al 18, 18 al 22 FEBRERO		
COCHABAMBA		
RIO	MUNICIPIO	Obs.
Mizque y afluentes secundarios	Pojo	Ascensos de cuidado
	Totora	
	Comarapa	
	Pocona	
	Vila Vila	
	Aiquile	
	Cuenca Baja Y Comunidades cercanas	

Probables Ascensos : 15 al 17, 18 al 20, 21 al 23, 25 al 27/02/2025

15 al 17, 18 al 20, 21 al 23, 25 al 27
FEBRERO

LA PAZ

RIO	MUNICIPIO
Cotacages	Sequerancho
	Inquisivi
	Quime
	Independencia
	Cimarrón
	y comunidades cercanas

15 al 17, 18 al 20, 21 al 23, 25 al 27
FEBRERO

Boopi (y afluentes secundarios)	Palca
	La Asunta
	Chulumani
	Tamampaya
Zongo	Cahua
	Zongo
Unduavi	y comunidades cercanas
Taquesi	y comunidades cercanas
Tamampaya	y comunidades cercanas
Solacama	Santiago Tocaróni
	Chulumani
	y comunidades cercanas
Yara	Comunidades cercanas
Coroico (y afluentes secundarios)	Coroico
	Caranavi
	Santa Rita de Buenos Aires
	y comunidades cercanas

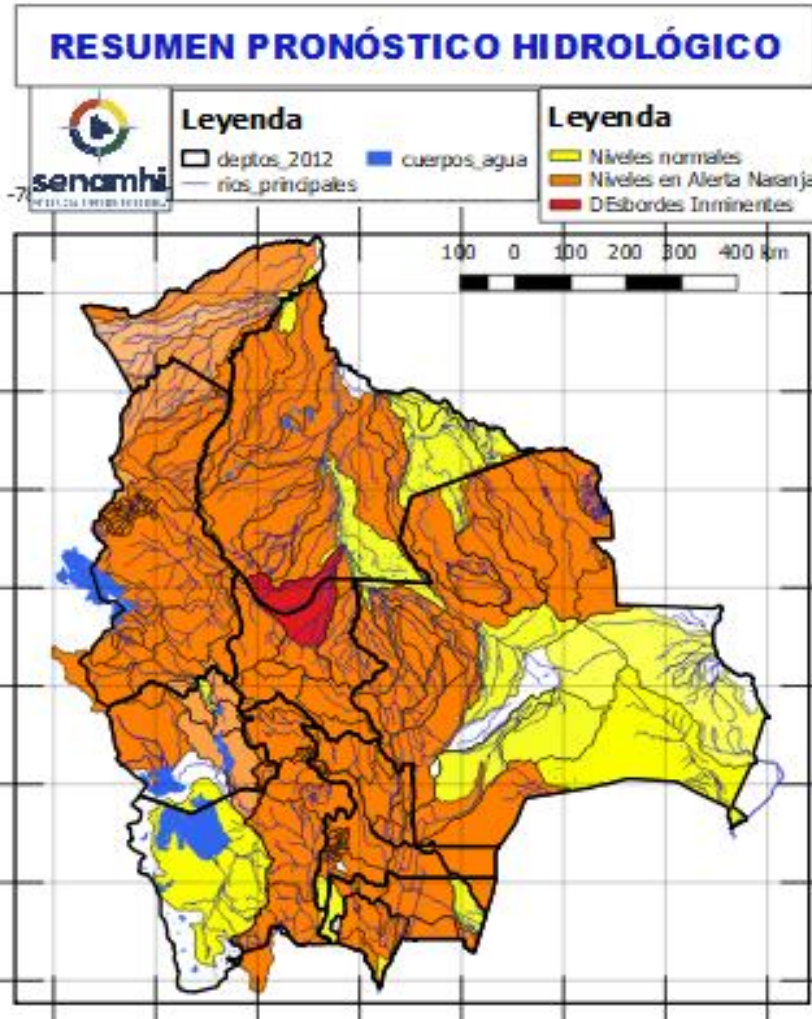
14 al 19, 19 al 21 FEBRERO

Luribay	Luribay
	y comunidades cercanas
Miguillas	y comunidades cercanas
Unduavi	y comunidades cercanas
Ichato	Inquisivi
	y comunidades cercanas
Solacama	Santiago Tocaróni
	Chulumani
	y comunidades cercanas

Ascensos de cuidado

Ascensos de cuidado

Estado Normal Estado de Alerta Estado de Inundación



15 al 17, 18 al 20, 21 al 23, 25 al 27
FEBRERO

LA PAZ

RIO	MUNICIPIO
Piquendo	Alto Beni
	y poblaciones cercanas
Quiquibey	Quiquibey
	y poblaciones cercanas
Hondo	Carretera Ixiamas-San
	Buenaventura
Alto beni y afluentes secundarios	Covendo
	Palos Blancos
	Sapecho
	Pacollo
	Cedro Mayo
	y comunidades cercanas
Mapiri (y afluentes secundarios)	Apolo
	Camata
	Aten
	Sorata
	Chuma
	Comabaya
	Quiabaya
	Guanay
	Angosto Quercano
	Santa Rosa de Mapiri
	Mapiri
	y poblaciones cercanas
	Tipuani (y afluentes secundarios)
	Cangallí
	Chima
	Bartolo
	y comunidades cercanas
Kaka	Mayaya
	Teoponte
	El Triunfo
	y comunidades cercanas
Tuichi	Pelechuco
	Comunidades cercanas
	Cuenca entera

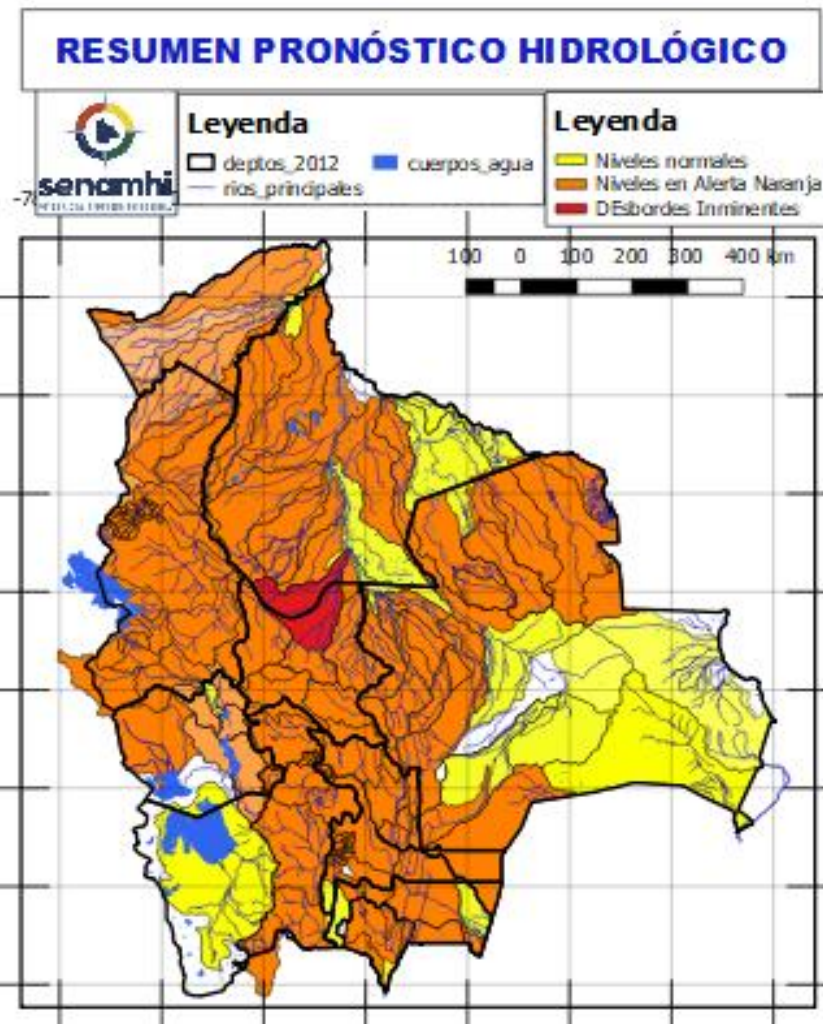
Ascensos de cuidado

Probables Ascensos: 14 al 16, 17 al 21/02/2025

12 AL 13, 14 AL 20 FEBRERO	
LA PAZ	
RIO	MUNICIPIO
Irpavi	Irpavi
	Arunta
	y comunidades cercanas
Achumani	Achumani y zonas aledañas
Chokeyapu	Plan Autopista y zonas Cuenca baja
Orkhøjahuirā	Cuenca Alta y Baja
Huayña Jahuira	Avenida Costanera
Pasajahuira	Av. Los Sargentos Zona Sur
La Paz	La Paz Ciudad- Zona Sur
La Paz	Jupapina
	Unidad Educativa Jupapina
	Ananta
	Umamanta
	Mecapaca
	Palomar
	Huaricana
	Zona Zona
	Lurata
	Wichupampa
	Cairoma
y poblaciones cercanas	
Jinchupalla	Llojeta
Achocalla	Llojeta
	Achocalla

Ascensos Cabeceras y aguas debajo de toda la cuenca

Estado Normal Estado de Alerta Estado de Inundación



15 al 17, 18 al 20, 21 al 23, 25 al 27 FEBRERO	
LA PAZ	
RIO	MUNICIPIO
Beni	San Buenaventura
	y poblaciones cercanas aguas arriba y abajo

Ascensos progresivos de ciudad

14 al 16, 16 al 18, 19 al 21, 21 al 23, 25 al 27 FEBRERO	
LA PAZ	
RIO	MUNICIPIO
Toromonas	Comunidades cercanas
Madre de Dios	Chivé
	Comunidades cercanas
Manuripi	Poblaciones cercanas
Enatahua	Poblaciones cercanas

Ascensos progresivos de cuidado

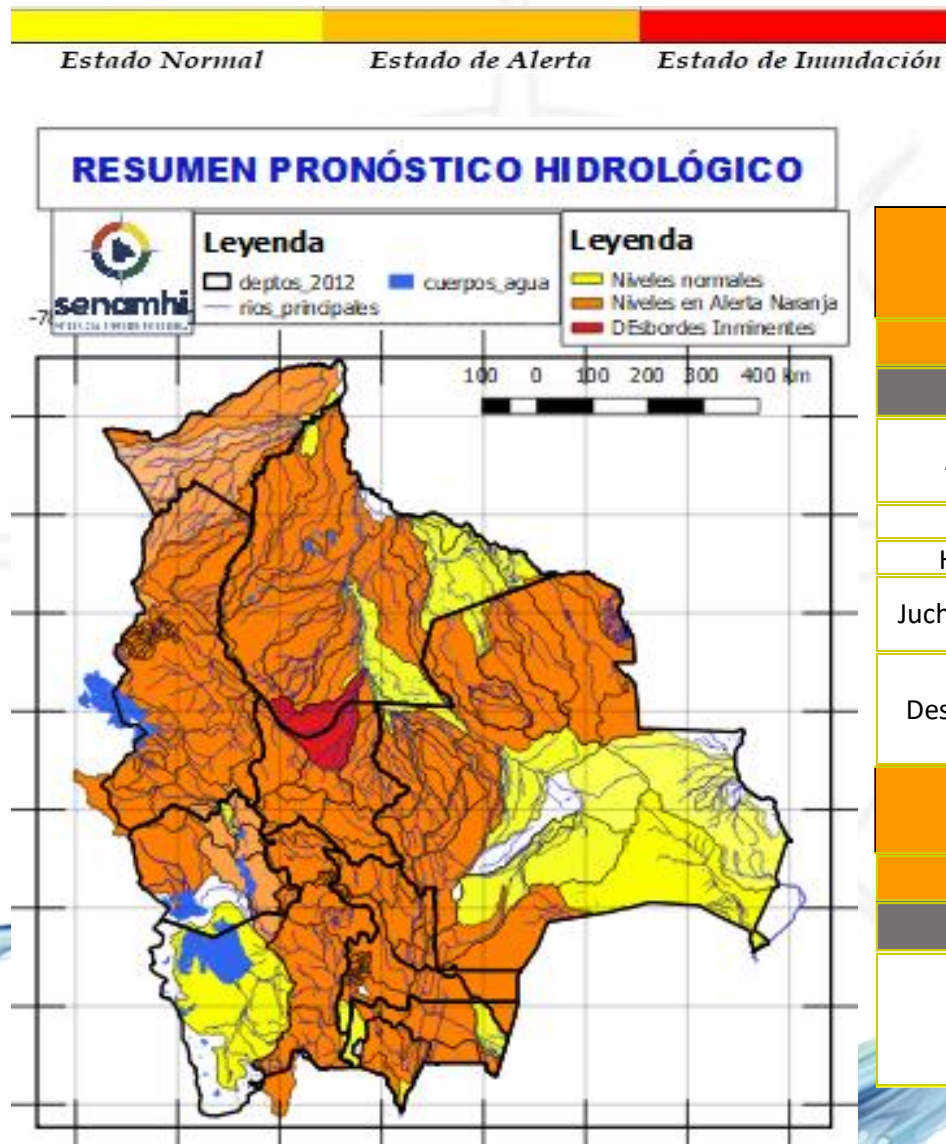
14 al 16, 16 al 18, 19 al 21, 21 al 23, 25 al 27 FEBRERO	
LA PAZ	
RIO	MUNICIPIO
Quendeque	Poblaciones cercanas
Tequeje	Ixiamas
Hondo ó Erasama	Apolo
	y comunidades cercanas
Cuñada	Carretera Ixiamas-San Buenaventura
	y poblaciones cercanas

Ascensos progresivos de cuidado

RESUMEN DEL BOLETÍN DE PRONÓSTICO HIDROLÓGICO

Probables Ascensos: 12 al 21, 21 al 23/02/2025

12 AL 15, 16 AL 19, 19 AL 22 FEBRERO		Ascensos repentinos
LA PAZ		
RIO	MUNICIPIO	
Suches	Escoma	
	Ulla Ulla	
	y comunidades cercanas	
12 AL 15, 16 AL 19, 19 AL 22 FEBRERO		Ascensos progresivos de cuidado
LA PAZ		
RIO	MUNICIPIO	
Caturi	Pucarani	
	Chojña Collo	
	Río Seco y poblaciones cercanas	
Keka Jahuirá	Achacachi	
	Sorata	
	y comunidades cercanas	
12 AL 15, 16 AL 19, 19 AL 21 FEBRERO		Ascensos progresivos de cuidado
LA PAZ		
RIO	MUNICIPIO	
Desaguadero	San Andres de Machaca y comunidades cercanas	
Jacha Jahuirá	poblados cercanos	
Khala Jahuirá	poblados cercanos	
Kheto	Sica sica	
Mauri	poblados cercanos	

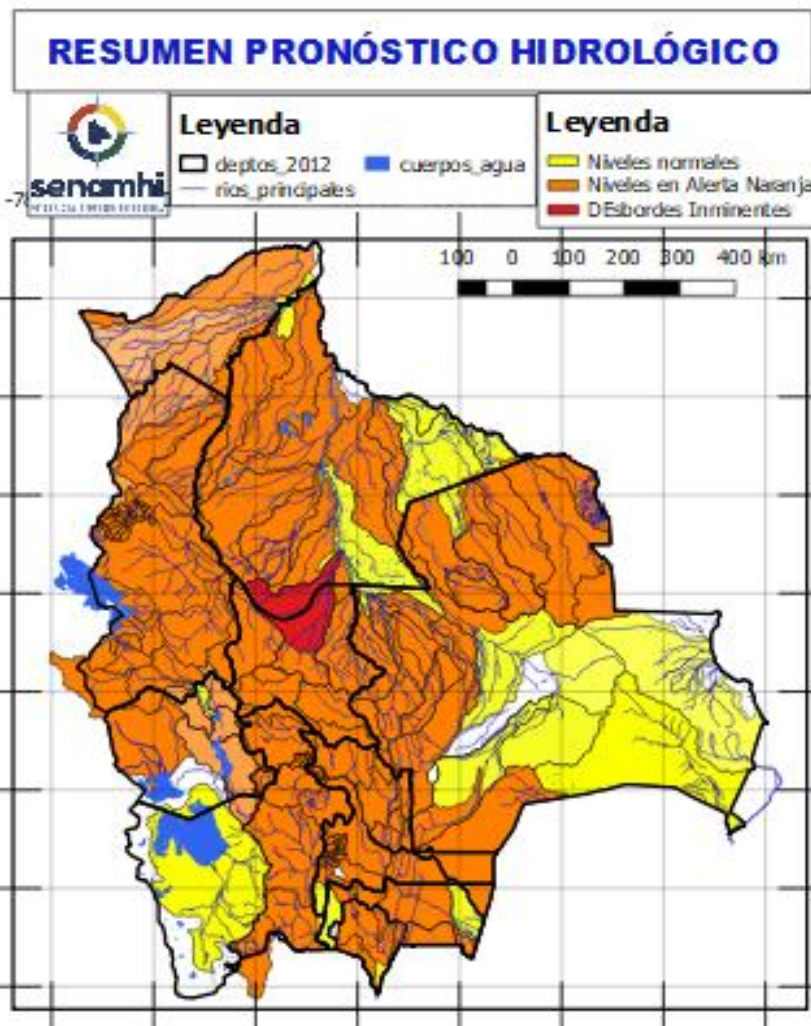


12 AL 17, 18 AL 21 FEBRERO		Ascensos progresivos de cuidado
ORURO		
RIO	MUNICIPIO	
Aroma	Toledo	
	y comunidades cercanas	
Paria	Paria	
Huarina	Huarina	
Juchus Jahuirá	Puente Aroma	
	y comunidades cercanas	
Desaguadero	Puente Carasila	
	y comunidades cercanas	
12 AL 17, 18 AL 21 FEBRERO		Ascensos Progresivos de cuidado
ORURO		
RIO	MUNICIPIO	
Lauca	Turco	
	Centro Berlín	
	y comunidades cercanas	

Probables Ascensos : 13 al 15, 16 al 18, 18 al 23/02/2025

Estado Normal Estado de Alerta Estado de Inundación

13 al 15, 16 al 18, 18 al 23 FEBRERO		Ascensos Progresivos de cuidado
PANDO		
RIO	MUNICIPIO	Ascensos Progresivos de cuidado
Acre, afluentes y arroyos secundarios	Cobija Y comunidades cercanas	
Arroyo Bahía	Barrio Petrolero y distritos cecarnos	
13 al 15, 16 al 18, 18 al 23 FEBRERO		Ascensos Progresivos de cuidado
PANDO		
RIO	MUNICIPIO	Ascensos Progresivos de cuidado
Tahuamanu	Porvenir Filadelfia y poblaciones cercanas	
Madre de Dios	Chivé El Sena y comunidades cercanas	Ascensos Progresivos de cuidado
Manuripi	Y comunidades cercanas	
13 al 15, 16 al 18, 18 al 23 FEBRERO		Ascensos Progresivos de cuidado
Abuná	Comunidades cercanas	
Negro	Poblaciones cercanas	
Rapirrán	Comunidades cercanas	



13 al 15, 16 al 18, 18 al 23 FEBRERO		Ascensos Progresivos de cuidado
PANDO		
RIO	MUNICIPIO	Ascensos Progresivos de cuidado
Beni	Peña Amarilla	
	Fortaleza	
	Blanca Flor	
	Gonzalo Moreno	
	Riberalta	
	Cachuela Esperanza Y poblaciones cercanas	